



Polytechnische Schule – Praxis lernen.



PTS PREGARTEN



METALL



HOLZ



ELEKTRO



BÜRO/HANDEL



BAU



GESUNDHEIT/SCHÖNHEIT
SOZIALES

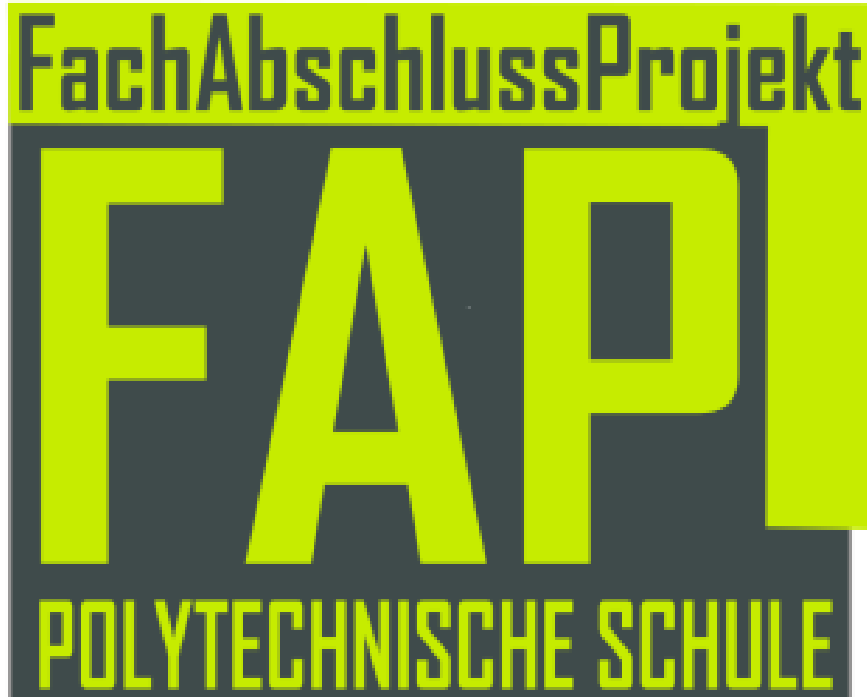


TOURISMUS



MIT HERZ

HIRN UND HAND





Allgemeines

- Der Aufbau ist an die Lehrabschlussprüfung angelehnt. Am Schulende wird eine „Prüfung“ mit externen Prüfer/innen organisiert.
- Idealerweise sollten die Prüfer/innen aus der Lehrlingsausbildung oder der Wirtschaft kommen. Auch die Eltern werden als Beisitzer zur „Prüfung“ eingeladen.



Allgemeines

- Sämtliche Projekt- und Prüfungsinhalte der Fachbereiche werden während des Schuljahres im Unterricht erarbeitet.
- In Niederösterreich, wo dieses Projekt schon längere Zeit durchgeführt wird, zeigt sich eine 100% ige Resonanz aller Beteiligten.



Vorteil für die Schüler/innen

- Ausblick und Vorbereitung für die Berufsschule und die Lehrabschlussprüfung.
- Intensive Vorbereitung auf eine punktuelle Prüfungssituation.
- Kennenlernen einer kommissionellen Prüfung, ähnlich der späteren Lehrabschlussprüfung.



Vorteil für die Schüler/innen

- Ausarbeitung und laufende Wiederholung der kompetenzorientierten Prüfungsfragen.
- Bessere Grundausbildung in der gewählten Branche und somit ein erleichterter Einstieg in die Lehrstelle.



Vorteile für die Unternehmen

- Intensive Zusammenarbeit zwischen „Prüfer/innen“ aus den Unternehmen mit der regionalen Polytechnischen Schule.
- Unterricht mit noch höherem Praxisbezug im jeweiligen Fachbereich.



Vorteile für die Unternehmen

- PTS - Abgänger/innen werden noch gezielter auf den Lehrplatz- Einstieg vorbereitet.
- Schüler/innen haben bereits erste Erfahrung mit kommissionellen Prüfungen.



7 FACHBEREICHE STEHEN AN DER PTS PREGARTEN ZUR AUSWAHL





FACHBEREICH METALL



Polytechnische Schule Pregarten

e-mail: s406044@lsr.eduhi.at

Telefon: 07236/8422-10

Fax: 07236/8422-20



FACHBEREICH METALL





FACHBEREICH METALL





FACHBEREICH METALL



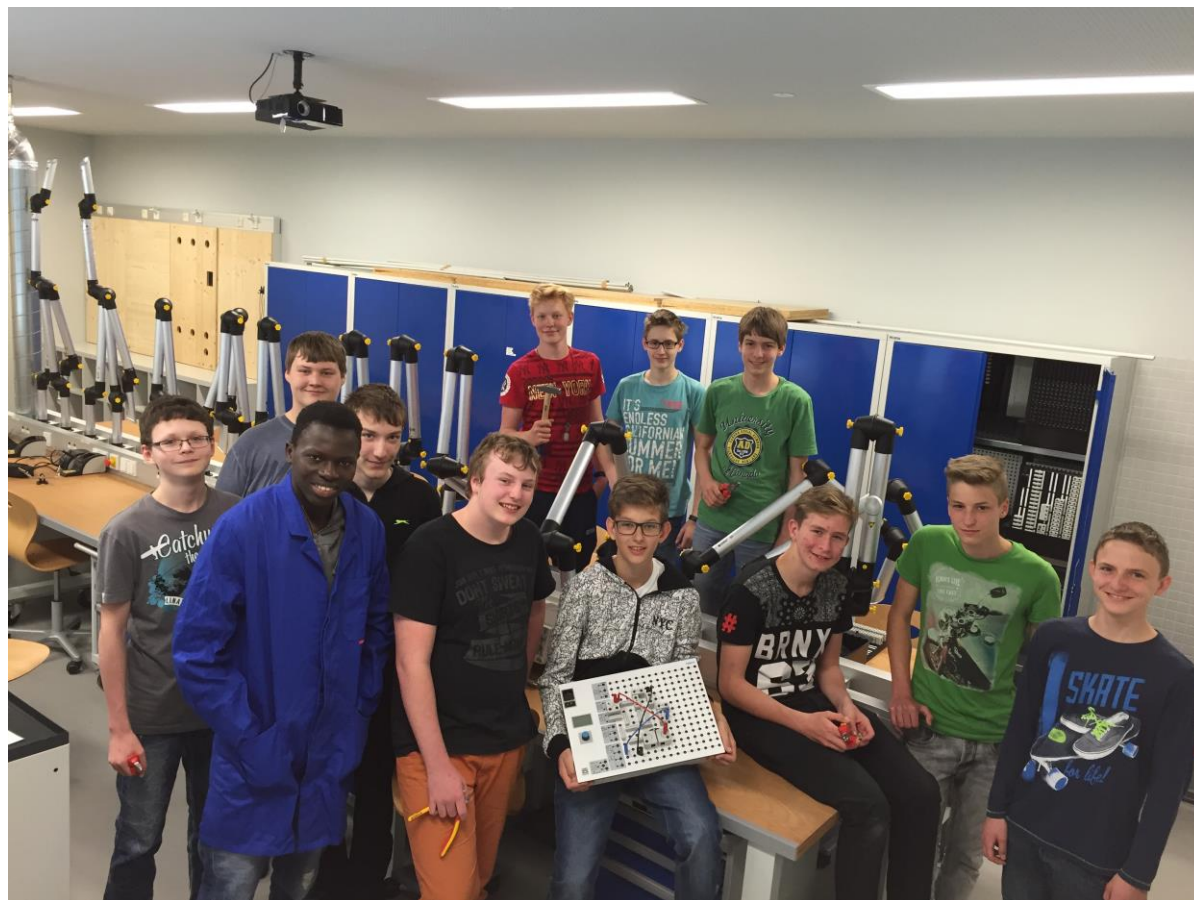


FACHBEREICH METALL





FACHBEREICH ELEKTRO



Polytechnische Schule Pregarten

e-mail: s406044@lsr.eduhi.at

Telefon: 07236/8422-10

Fax: 07236/8422-20



FACHBEREICH ELEKTRO



Polytechnische Schule Pregarten

e-mail: s406044@lsr.eduhi.at

Telefon: 07236/8422-10

Fax: 07236/8422-20



FACHBEREICH TOURISMUS





FACHBEREICH TOURISMUS





FACHBEREICH GESUNDHEIT, SCHÖNES UND SOZIALES





FACHBEREICH GESUNDHEIT, SCHÖNES UND SOZIALES



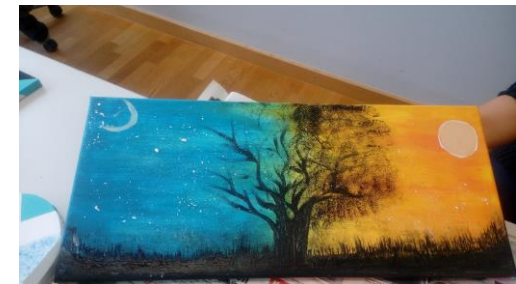


FACHBEREICH GESUNDHEIT, SCHÖNES UND SOZIALES





FACHBEREICH GESUNDHEIT, SCHÖNES UND SOZIALES





FACHBEREICH HANDEL UND BÜRO





FACHBEREICH HANDEL UND BÜRO

Unternehmerführerschein im Rahmen der Betriebswirtschaftlichen Grundlagen



- bessere Berufschancen
- Stärkung des wirtschaftlichen Wissens.



FACHBEREICH HANDEL UND BÜRO

- Verständnis für die Wirtschaft als Motor für Arbeitsplätze und soziale Sicherheit
- Stärkung der Selbständigkeit der Schüler/innen





FACHBEREICH HANDEL UND BÜRO





Wir freuen uns auf unser erstes FAP!